



**Lunettes de protection
à verres correcteurs
pour les professionnels**

Bien voir en toute sécurité



LUGUS SAFETY

protection visuelle & auditive



03 27 86 97 94



contact@lugus.fr



53, rue Saint Jacques
59500 DOUAI

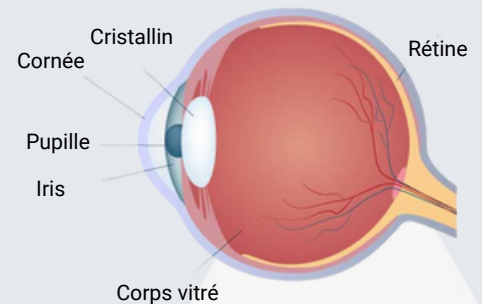


www.lugus.fr

Nous protégeons ce qui a de la valeur

Dans tout environnement professionnel, la protection des yeux est un enjeu majeur. L'œil humain est fragile et vulnérable. Une lésion de la cornée, de la rétine, de la pupille ou de l'iris peut avoir des conséquences qui vont d'une irritation passagère à une cécité permanente.

Pour préserver l'œil et lutter contre les accidents du travail, il est nécessaire de limiter les risques. Des mesures de protection collective peuvent être mises en œuvre. Dans les autres situations, il convient de mettre à disposition du travailleur un équipement de protection individuelle (EPI) adapté à l'environnement de travail : lunettes à branches, lunettes loupes, masques, écran facial...



La cornée :

En contact direct avec l'environnement extérieur, la cornée joue un rôle essentiel dans l'acheminement des rayons lumineux. C'est la structure la plus sensible du corps humain.

La pupille :

Orifice central de l'iris, (contrôleur de la lumière) la pupille se comporte comme un diaphragme d'appareil photo : son diamètre varie en fonction de la luminosité. Sa fatigue provoque des maux de tête et son atteinte provoque des dégâts irréversibles (photophobie).

Le cristallin :

Objectif "autofocus" de l'œil, le cristallin effectue la mise au point en se gonflant afin d'obtenir la netteté à toute distance. Avec l'âge, il perd de sa souplesse ce qui entraîne une dégradation de la vision de près (presbytie). Le cristallin peut perdre sa transparence suite à une exposition trop importante aux IR et UV (cataracte).

La rétine :

Membrane nerveuse sur laquelle convergent les rayons lumineux. Elle transmet les informations au cerveau par le nerf optique, qui reconstitue l'image. Lorsque les cellules de la rétine sont détruites, il en résulte une perte de vision irréversible.

655 715

Accidents du travail en 2019



33,5

pour 1000 salariés

c'est l'indice de fréquence des accidents du travail en 2019, qui reste stable depuis plusieurs années et historiquement bas.

(source ameliie.fr)

69 %

des risques oculaires en entreprise sont **mécaniques.**

9 %

des risques oculaires en entreprise sont **chimiques ou biologiques.**

6 %

des risques oculaires en entreprise sont **thermiques et électriques.**

Notre fonctionnement

RAPIDE - SIMPLE – EFFICACE

- Prise de contact au 03 27 86 97 94 ou contact@lugus.fr
- Présentation et évaluation des risques par l'un de nos commerciaux sur site.
- Le collaborateur va chez son ophtalmologue. À la suite du rendez-vous, il lui sera délivré une ordonnance dont une copie devra nous être transmise. Excepté s'il dispose d'une ordonnance récente : 5 ans pour les collaborateurs âgés de 16 à 42 ans, au-delà 3 ans.
- Le responsable inscrit le nom des collaborateurs sur la fiche de prise de rendez-vous. Puis il envoie cette fiche à contact@lugus.fr
- Une prise de rendez-vous est alors proposée afin que notre opticien se déplace sur site. (*Frais de déplacement offerts à partir de 9 montures.*)
- Le collaborateur choisit sa monture selon les conseils et recommandations de l'opticien.
- Le devis est envoyé à l'entreprise.
- L'entreprise confirme la commande via contact@lugus.fr
- LUGUS SAFETY vous informe de la livraison des lunettes de sécurité.
- La facture est envoyée à l'entreprise.
- Suivi et SAV au 03 27 86 97 94 ou contact@lugus.fr

Déroulement de la prise de mesure

L'opticien s'assure que le collaborateur dispose bien d'une ordonnance valide de :

- Moins de 5 ans pour les collaborateurs âgés de 16 à 42 ans
- Moins de 3 ans pour les collaborateurs âgés de plus de 42 ans

Une proposition de la gamme de monture adaptée aux différents risques est présentée au collaborateur afin de faire son choix.

L'opticien réalise un questionnaire du collaborateur afin de connaître les contraintes du poste de travail, les besoins, les capacités et le passé oculaire.

L'opticien s'assure que la monture correspond bien à la morphologie du visage du collaborateur.

Une prise de mesure de l'écart pupillaire est effectuée afin d'effectuer le centrage des verres correcteurs (mesure de la hauteur pour les verres progressifs).



Les risques du métier

Les lunettes de protection sont destinées à protéger les yeux des influences extérieures telles que les éclats, la poussière et les rayonnements...

La norme qui concerne la protection individuelle de l'œil, EN166, spécifie le marquage obligatoire de la monture et des oculaires. Plusieurs types de lunette existent et le choix d'un EPI* oculaire doit se faire en fonction des risques.

Risque mécanique :

Contusion (choc direct par un objet en mouvement)

Projection de corps étrangers (copeaux métalliques ou de bois, éclats ou fragments d'outils...)

Risque chimique :

Substances projetées ou présentes dans le milieu ambiant (poudres, poussières, aérosols, liquides, gaz ou vapeurs...)

À noter la gravité particulière des brûlures par produits basiques (ammoniaque, chaux, potasse, soude, eau de javel...) qui peuvent entraîner des destructions sévères de l'œil de façon retardée (2 à 3 jours après l'accident)

Risque biologique :

Contact avec du sang ou d'autres liquides biologiques (par exemple en milieu médical ou lors de la gestion des déchets)

Risque thermique :

Projection de liquides ou solides chauds ou émission de rayonnements intenses

Risque de radiation :

Rayonnements optiques (rayons infrarouges, ultraviolets, source de lumière visible) : risque de brûlures et de lésions de l'œil

Focus : Syndrome de l'œil sec

Les personnes qui travaillent sur écran sont souvent sujettes aux maux de tête, picotements dans les yeux, sensations d'œil sec, d'œil rouge ou encore de vision trouble. Autant de signes de fatigue visuelle témoignant d'une sollicitation excessive de la vision.

La lumière bleue est une partie de la lumière visible par nos yeux. Elle représente environ un tiers de la lumière visible que nous recevons. Elle induit un stress photochimique qui peut endommager les cellules de la rétine. Il est important de porter un dispositif équipé d'un filtre lumière bleue lors d'une exposition prolongée afin de protéger sa vue.

*EPI : Équipement de protection individuel



Lunettes de protection
obligatoires

Pourquoi choisir une lunette de protection à verres correcteurs LUGUS SAFETY ?

- Évaluation des risques avec l'un de nos commerciaux.
- Intervention sur site par un opticien, mesures et conseils.
- Choix par le collaborateur de la monture.
- Garantie 2 ans.
- Gamme complète de montures et verres adaptés aux risques.
- Confort, suppression de la superposition des verres.
- Taux de renouvellement réduit.
- Vision nette, pas de changement au cours de la journée de travail.
- Économie de 30% sur 2 ans par rapport à l'achat de lunettes jetables.
- SAV réactif avec interlocuteur unique.
- Design, sans être une préoccupation première, il contribue à préserver l'image professionnelle d'une entreprise.
- Conforme avec la réglementation du travail (article R233 du Code du Travail et directive européenne 89/656).

Notre tarif

Il n'existe pas un défaut visuel standard, nous attachons une grande importance à fournir une tarification juste et précise à chacun de nos partenaires. Un commercial expert est à votre disposition afin de vous communiquer votre tarif.

Ne jetez pas nos lunettes, notre opticien expert se charge de les récupérer pour leurs donner une seconde vie.





**Nos lunettes de sécurités
à verres correcteurs**

RULER

DESIGN & COMMODITÉ



VERSION	RÉFÉRENCE	TAILLE	BRANCHES	POIDS	MARQUE MONTURE	NORMES
Bleu	914458	50/21	133 mm	37 g	EN166 FT CE	EN166
Bleu	914476	51/21	133 mm	37 g	EN166 FT CE	EN166
Gris	914460	50/21	133 mm	37 g	EN166 FT CE	EN166
Gris	914478	51/21	133 mm	37 g	EN166 FT CE	EN166
Noir	914459	50/21	133 mm	37 g	EN166 FT CE	EN166
Noir	914477	51/21	133 mm	37 g	EN166 FT CE	EN166

CARACTÉRISTIQUES TECHNIQUES	
MATIERES OCULAIRES	PC (F), CR39 (S), Minéral
CORRECTIONS DISPONIBLES	Unifocal, Bifocal, Progressif
MATIERE MONTURE	Nylon
ÉQUIPEMENT	Médop

La monture RULER combine sécurité et santé grâce à la qualité technique de la monture et des verres. Un modèle conçu pour prendre soin de la santé au travail et de la santé oculaire. La lunette de sécurité avec un design très actuel pour le bureau et l'industrie.

Équipé de verres durcis et antibuée *

*Verres photochromiques, traitements anti-reflets, anti lumière bleue, teinte sur demande.

XTREME HYBRID

PROTECTION & FONCTIONNALITÉ



VERSION	RÉFÉRENCE	TAILLE	BRANCHES	POIDS	MARQUE MONTURE	NORMES
Incolore	913940	53/18	130 mm	28 g	EN166 3 FT CE	EN166
Incolore	913939	55/19	130 mm	28 g	EN166 3 FT CE	EN166
Noir	913938	53/18	130 mm	28 g	EN166 3 FT CE	EN166
Noir	913937	55/19	130 mm	28 g	EN166 3 FT CE	EN166
Jaune	913942	53/18	130 mm	28 g	EN166 3 FT CE	EN166
Jaune	913937	55/19	130 mm	28 g	EN166 3 FT CE	EN166

CARACTÉRISTIQUES TECHNIQUES	
MATIERES OCULAIRES	PC (F), CR39 (S), Minéral
CORRECTIONS DISPONIBLES	Unifocal, Bifocal, Progressif
MATIERES MONTURE	Xylex, TPR
ÉQUIPEMENT	Médop

La monture XTREME HYBRID apporte confort et protection optimale grâce à son design en forme de masque. Tous les versions incluent un bandeau élastique et un adaptateur avec une mousse. L'utilisation conjointe apporte à ce modèle une protection contre les gouttes.

Équipé de verres durcis et antibuée *

*Verres photochromiques, traitements anti-reflets, anti lumière bleue, teinte sur demande.

JEREZ

CONFORT & LÉGÈRE



VERSION	RÉFÉRENCE	TAILLE	BRANCHES	POIDS	MARQUE MONTURE	NORMES
Grenat	910.497	52/17	134 mm	24 g	EN166 F CE	EN166
Bleu	910.365	52/17	134 mm	24 g	EN166 F CE	EN166
Gris	911.183	52/17	134 mm	24 g	EN166 F CE	EN166
Noir	911.023	52/17	134 mm	24 g	EN166 F CE	EN166

CARACTÉRISTIQUES TECHNIQUES	
MATIERES OCULAIRES	PC (F), CR39 (S), Minéral
CORRECTIONS DISPONIBLES	Unifocal, Bifocal, Progressif
MATIERE MONTURE	Nylon
ÉQUIPEMENT	Médop

*La monture JEREZ combine confort, protection et esthétique.
Elle est fabriquée en propionate, un matériau retardateur de flammes.
Grâce à ses insertions intérieures en silicone et son pont de nez universel,
elle permet un ajustement et une adhérence optimale.*

Équipé de verres durcis et antibuée *

*Verres photochromiques, traitements anti-reflets, anti lumière bleue, teinte sur demande.

VISION 12

DESIGN & LÉGÈRETÉ



VERSION	RÉFÉRENCE	TAILLE	BRANCHES	POIDS	MARQUE MONTURE	NORMES
Noir	Noir-03 51	51/17	150 mm	22 g	GA 166 F CE	EN166
Noir	Noir-03 56	56/17	150 mm	27 g	GA 166 F CE	EN166
Noir	Noir-03 58	58/18	150 mm	32 g	GA 166 F CE	
Bleu	Bleu-05 51	51/17	150 mm	22 g	GA 166 F CE	EN166
Bleu	Bleu-05 56	56/17	150 mm	27 g	GA 166 F CE	EN166

CARACTÉRISTIQUES TECHNIQUES	
MATIERES OCULAIRES	PC (F), CR39 (S), Minéral
CORRECTIONS DISPONIBLES	Unifocal, Progressif, Dégressif
MATIERES MONTURE	Polycarbonate
ÉQUIPEMENT	Infield

La VISION 12 se définit par son poids très faible, son design sportif et moderne et une bonne couverture de l'espace oculaire. Les fentes d'aération intégrées préviennent la formation de buée sur les verres de lunettes.

Équipé de verres durcis et antibuée *

*Verres photochromiques, traitements anti-reflets, anti lumière bleue, teinte sur demande.

DEFENDOR

INTÉGRALE & LÉGÈRE



VERSION	RÉFÉRENCE	TAILLE	BRANCHES	POIDS	MARQUE MONTURE	NORMES
Orange	9595 5715	57/15	Bandeau	56 g	GA 166 3 4 9 B T CE	EN166
Turquoise	9594 5715	57/15	Bandeau	56 g	GA 166 3 4 9 B T CE	EN166

CARACTÉRISTIQUES TECHNIQUES	
MATIERES OCULAIRES	PC (F), CR39 (S), Minéral
CORRECTIONS DISPONIBLES	Unifocal, Progressif, Dégressif
MATIERES MONTURE	Polycarbonate
ÉQUIPEMENT	Infield

Les lunettes de protection intégrales DEFENDOR RX sont particulièrement compactes et légères. Grâce à leur assise étanche et à leur champ de vision illimité, ces lunettes conviennent particulièrement bien à la protection lors d'activités dans des environnements à fortes poussières et lors de la manipulation de liquides.

Équipé de verres durcis et antibuée *

*Verres photochromiques, traitements anti-reflets, anti lumière bleue, teinte sur demande.

VISION 14

MODERNE & TRÈS LÉGÈRE



VERSION	RÉFÉRENCE	TAILLE	BRANCHES	POIDS	MARQUE MONTURE	NORMES
Fumée	2097 05 5516	55/16	Réglables	27 g	GA 166 F T CE	EN166
Havane	2097 08 5516	55/16	Réglables	27 g	GA 166 F T CE	EN166

CARACTÉRISTIQUES TECHNIQUES	
MATIERES OCULAIRES	PC (F), CR39 (S), Minéral
CORRECTIONS DISPONIBLES	Unifocal, Progressif, Dégressif
MATIERES MONTURE	Grimalid
ÉQUIPEMENT	Infield

*Grâce à son faible poids, le VISION 14 offre un grand confort de port.
La protection latérale intégrée sert à protéger contre la pénétration de corps étrangers par le côté et par le dessus et offre une protection particulièrement élevée.
Les extrémités des branches peuvent être ajustées individuellement.*

Équipé de verres durcis et antibuée *

*Verres photochromiques, traitements anti-reflets, anti lumière bleue, teinte sur demande.

Notre gamme



RULER



XTREME Hybrid



DIVA



JEREZ



DANUBIO



VULCANO



LOGAR



HERCULES



KURT



TRACKER RX



KOVER



B708



BAXTER RX



B711



HARPER



B712



KICK



B713



KLASSE



B805



MACRO



B806



XTRA



B807



SPICY



B808 II



TRYON



B809



CONTOUR RX



B810



VISION 12



VISION 10



VISION 05



PREVENTOR



DEFENDOR



OPTOR



VISION 14



VISION 6

Information : Coloris et tailles sur demande.

Les oculaires

Polycarbonate :

Matériau organique offrant une très bonne résistance aux impacts, idéal pour les lunettes de protection.

Résistance mécanique.

Environ 20 à 25% plus minces que les oculaires en plastique ou verre minéral.

Nécessite un traitement résistant aux rayures pour la durabilité.

Résistance limitée aux produits chimiques et donc non adaptée en combinaison avec des lunettes de protection sans cadre.

Trivex :

Matériau organique offrant une très bonne résistance aux impacts.

Résistance mécanique.

Très bonnes résistances aux produits chimiques.

Très bonnes performances optiques même pour les fortes corrections.

Extrêmement léger.

Gamme moins large de correction par rapport au polycarbonate et à l'organique.

Organique :

Matériau organique léger.

Très bonnes performances optiques même pour des corrections élevées.

Très bonnes résistances aux produits chimiques.

Bonne résistance aux rayures grâce à l'option renforcée.

Résistance mécanique.

Minéral :

Matériau proposé par Médop réalisé à base de sable et d'éléments chimiques (70% de quartz, 20% de potasse et de chaux, 10% d'oxydes).

Résiste très bien aux rayures.

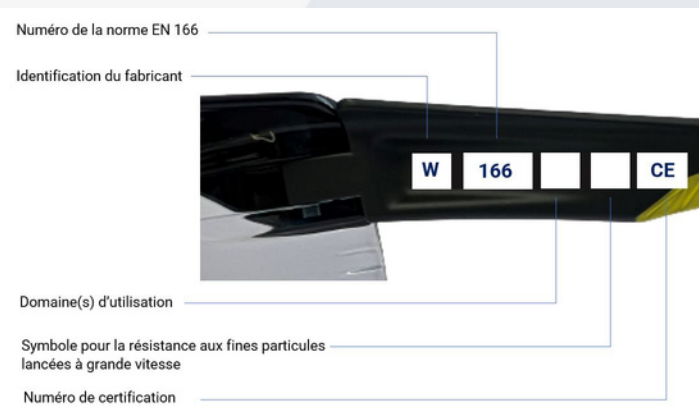
Utilisé aujourd'hui que dans des cas très particuliers.



Pour voir clair : le marquage des lunettes de sécurité

Sur les montures et sur les verres, une série de lettres et de chiffres doit être gravée.

- Code domaine d'application
 - 2C : Filtre UV sans altération des couleurs
 - 2 : Filtre UV (EN170)
 - 4 : Filtre IR (EN171)
 - 5 ou 6 : Filtre solaire (EN172)
- Indice filtre UV
 - 1,2 à 5 : Rayon UV
 - 1,2 à 7 : Rayon IR
 - 1,1 à 4,1 : Rayon solaire
 - 2 à 15 : Soudure
- Nom ou sigle du Fabricant
- Numéros de Normes
 - EN166 Spécifications générales.
 - EN169 Filtres pour le soudage.
 - EN170 Filtres pour l'ultra-violet.
 - EN171 Filtres pour l'infrarouge.
 - EN172 Filtres de protection solaire à usage industriel.
 - EN1731 Spécifications pour les visières grillagées.
 - EN175 Équipements pour les travaux de soudage
 - EN207 Lunettes de protection laser.
 - EN208 Lunettes de réglage laser.
 - EN379 Spécification concernant les filtres de soudage (marquage EN379 sur le filtre).
- Résistance
 - 3 : Gouttelettes (masques) ou projections (écrans faciaux) de liquides.
 - 4 : Grosses particules de projections > 5 microns.
 - 5 : Gaz et fines poussières < 5 microns.
 - 8 : Résistance Arc électrique de court-circuit.
 - 9 : Résistance Métal fondu et solides chauds.
- Résistance mécanique
 - 1 : Travaux continus - Port permanent
 - 2 : Travaux intermittents - Port intermittent
 - 3 : Travaux exceptionnels - Port exceptionnel
- Résistance aux impacts
 - S : Solidité renforcée.
 - F : Impact à faible énergie.
 - B : Impact à moyenne énergie.
 - A : Impact à haute énergie.



La lettre T, immédiatement après le symbole de résistance mécanique, autorise l'utilisation pour les particules lancées à grande vitesse à température extrême $-5^{\circ} (\pm 2^{\circ})$ et $55^{\circ} (\pm 2^{\circ})$.

- Indications supplémentaires
 - K : Résistance à la détérioration des surfaces par des fines particules.
 - N : Résistance à la buée.
 - H : Petite forme de tête : tour de tête de 54 mm de diamètre.
- Certification
 - CE : Norme européenne.
 - UKCA : Norme Royaume Uni.



**Nos lunettes de sécurités
sans correction**

XTREME Hybrid (Boite 5)



Antirayures et antibuée
Polycarbonate 0% de métal

RULER (Boite 5)



Existe en 2 tailles
Antirayures et antibuée
Monture en nylon 0% de métal

GADEA (Boite 5)



Antirayures et antibuée
Polycarbonate 0% de métal

JEREZ (Boite 5)



Monture en propionate
Antirayures et antibuée
Polycarbonate 0% de métal

DIVA PRO (Boite 5)



Antirayures et antibuée
Polycarbonate 0% de métal

VULCANO (Boite 5)



Monture en propionate
retardateur de flammes

HERCULES (Boite 5)



Antirayures

DANUBIO (Boite 5)



Antirayures

NOUVEAU FLASH (Boite 12)



XIRIUM (Boite 6)



Polycarbonate double
verre 0% de métal
Antirayures et antibuée

BATU (Boite 12)



KAMBA (Boite 12)





Lunettes médicales

 **RG 52**
LUNETTES MÉDICALES



**Verres
plombé**

VERSION	RÉFÉRENCE	TAILLE	BRANCHES	POIDS	MARQUE MONTURE	NORMES
Ecaille	RG52	57/19	140 mm	85 g	CE 120	CE120

CARACTÉRISTIQUES TECHNIQUES	
MATIERES	Nylon High Impact TR-90
CORRECTIONS DISPONIBLES	Unifocal, Bifocal, Progressif, Dégressif
EQUIVALENCE PLOMB	0,75 mm/pb
SURFACE VERRE	4.64 cm ²
CAMBRURE	15°
PROTECTION LATÉRALES	0,35 mm/pb

Verres Minéraux SCHOTT SF6 épaisseur 2.80 mm pour une équivalence plomb 0.75mm.



RG 250

LUNETTES MÉDICALES



**Verres
plombé**

VERSION	RÉFÉRENCE	TAILLE	BRANCHES	POIDS	MARQUE MONTURE	NORMES
Bleu	RG250	59/19	130-135 mm	90 g	CE 120	CE120

CARACTÉRISTIQUES TECHNIQUES	
MATIERES	Nylon High Impact TR-90
CORRECTIONS DISPONIBLES	Unifocal, Bifocal, Progressif, Dégressif
EQUIVALENCE PLOMB	0,75 mm/pb
SURFACE VERRE	3,96 cm ²
CAMBRURE	15°
PROTECTION LATÉRALES	0,35 mm/pb

Verres Minéraux SCHOTT SF6 épaisseur 2.80 mm pour une équivalence plomb 0.75mm.



EGM 53/19

LUNETTES MÉDICALES



**Verres
plombé**

VERSION	RÉFÉRENCE	TAILLE	BRANCHES	POIDS	MARQUE MONTURE	NORMES
2 tailles	RG250	53/16	122 mm	72 g	CE 120	CE120

CARACTÉRISTIQUES TECHNIQUES	
MATIERES	Nylon High Impact TR-90
CORRECTIONS DISPONIBLES	Unifocal, Bifocal, Progressif, Dégressif
EQUIVALENCE PLOMB	0,75 mm/pb
SURFACE VERRE	4,64 cm ²
CAMBRURE	15°
PROTECTION LATÉRALES	0,35 mm/pb

Verres Minéraux SCHOTT SF6 épaisseur 2.80 mm pour une équivalence plomb 0.75mm.



Masque intégral

FULL AIR II

ADAPTABLE & CONFORTABLE



*Le **Medop Full Air II** est un masque complet très léger offrant la possibilité d'ajouter un clip-on réglable certifié.*

Grâce à son système de double filtre, il permet la répartition du poids sur 2 points, offrant un meilleur confort d'utilisation. Il possède un harnais élastique pour la tête avec 4 boucles pour un ajustement optimal, quelle que soit la physiologie. Il est fabriqué en silicone souple et adaptable et intègre un traitement antimicrobien pour prévenir la prolifération des bactéries.

*De plus, pour les utilisateurs qui ont besoin d'une correction de la vue, Medop offre un service intégral de sécurité **CLIP-ON VERRES CORRECTEURS CERTIFIÉ** + service de correction du clip-on.*

Équipé de verres durcis et antibuée *

**Verres photochromiques, traitements anti-reflets, anti lumière bleue, teinte sur demande.*



**Lunettes
de bureautique**

Collection bureautique

Performance et protection

Protéger les yeux de vos collaborateurs contre la lumière nocive

Vos collaborateurs sont constamment exposés à la lumière bleue nocive émise par les différents écrans et éclairages. Cela peut entraîner fatigue visuelle, maux de tête, troubles du sommeil, baisse de concentration et détérioration de la vue à long terme (myopie comportementale*).

La fatigue visuelle

Une vision floue, des yeux qui piquent, des irritations, la sensation d'avoir les yeux secs.

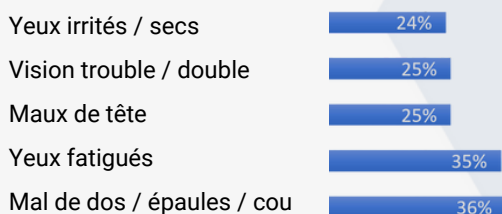
Voilà ce qui caractérise la fatigue visuelle. Elle est proportionnelle au temps passé devant un écran.

Nos muscles oculaires se contractent (accommodation) de longues heures pour rendre nette la vision de près.

Nous clignons moins des yeux devant un écran et ils s'assèchent de manière plus importante ou syndrome de l'oeil sec.

65% des français disent ressentir les effets de la fatigue visuelle

(source : Expert en Santé Visuelle)



30%

des français ne savent pas que des lunettes pour écran peuvent aider à limiter la fatigue visuelle.

Les adultes de moins de 40 ans sont ceux qui connaissent le plus haut taux de fatigue visuelle (73%) comparé aux autres groupes d'âge.

La lumière bleue

Nos yeux sont constamment exposés à des sources lumineuses émettant de la lumière bleue artificielle : Led, néons, écrans d'ordinateur, smartphones ou tablettes.

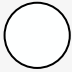


La lumière bleue émise depuis nos écrans va atteindre des zones plus profondes de l'oeil. Ses effets prolongés peuvent endommager la rétine. Sur la longueur d'onde de 450 nm, l'exposition à la lumière bleue peut accélérer le vieillissement de l'oeil.

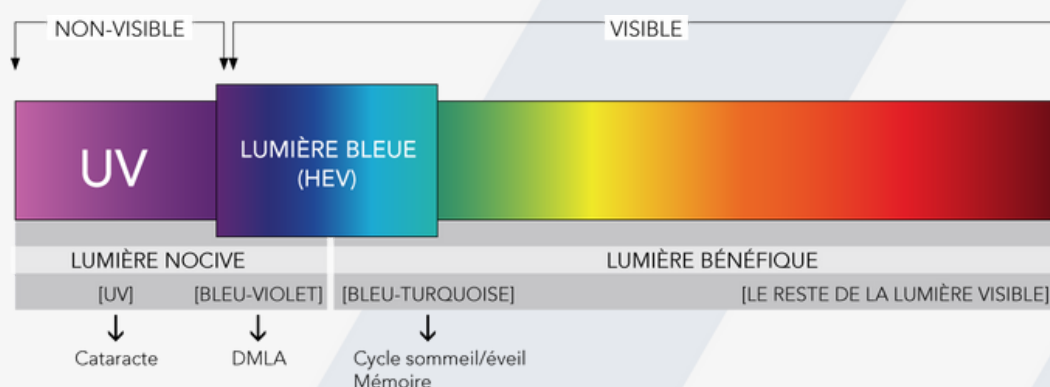
Cette surexposition à la lumière bleue va également perturber la sécrétion de mélatonine et donc altérer le cycle circadien (cycle naturel du sommeil).

* La myopie comportementale est causée par l'usage excessif des écrans. Souvent placés trop près du visage et avec un éclairage mal adapté, ces derniers sollicitent les muscles de l'accommodation, qui est le processus opéré par les yeux qui permet de voir net. L'usage prolongé d'un ordinateur ou d'un appareil mobile soumet ces muscles à un effort trop intense qui les détériore, déclenchant ainsi une myopisation du système visuel.

Pourquoi se protéger avec les lunettes LUGUS SAFETY ?

Des teintes uniques pour tous les usages

-  Teinte conçue pour les personnes souhaitant protection et discrétion.
Filtre 35% de lumière bleue à 450nm avec un verre quasi transparent.
-  Teinte brevetée ambrée.
Filtre + de 65% de lumière bleue, améliore le contraste et la performance visuelle.
-  Teinte brevetée ambrée max pour les personnes photosensibles et le travail de nuit.
Filtre 98% à 450nm.



Un outil de travail pour lutter contre la fatigue visuelle

Le travail sur écran nécessite un "effort visuel" constant (accommodation). L'oeil n'est pas conçu pour un travail aussi exigeant durant de longues heures. Cela va engendrer les problèmes de santé suivant :

- Fatigue visuelle
- Problème de convergence
- Myopie accommodative
- Problèmes posturaux



PLAN

Solution visuelle sans correction pour une vision naturelle.
Adaptée aux légers myopes.



CONFORTABLE

Focus +0.25 dioptries pour diminuer l'effort visuel lors du travail sur écran.



LOUPES

Solution adaptée à la presbytie, lunettes loupes (+1.00 à +3.00) offrant un grossissement.



AVEC CORRECTION

Solution visuelle à la vue
Dispositif médical sur ordonnance et délivré par un ophtalmologue.

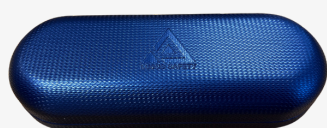


Accessoires

CHIFFON NETTOYANT (Boite 100)



ÉTUI BUREAU (à l'unité)



LINGETTES NETTOYANTES (Boite 200)



ÉTUI INDUSTRIE (à l'unité)



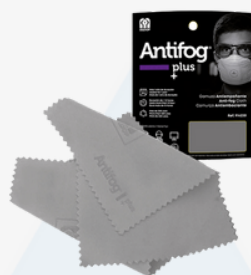
CORDON LUNETTES (Boite 10)



CORDON LUNETTES SPORT (Boite 5)



CHIFFON ANTI BUÉE (Boite 10)



SPAY ANTI FOG (anti buée) (30ml)



SPAY ANTI BUÉE (500ml)



SPAY NETTOYANT (50, 250, 500ml)



**Spécialiste sur site des lunettes de
sécurité à verres correcteurs,
des Hauts-de-France depuis 40 ans.**



LUGUS SAFETY est une entreprise indépendante implantée à Douai, sur le territoire des Hauts de France, intervenant dans l'industrie, la chimie, le BTP, la logistique, les collectivités...

Nos commerciaux experts se déplacent pour évaluer le risque visuel afin de vous conseiller la gamme de protection adaptée aux collaborateurs.

Nos opticiens se déplacent sur l'ensemble du territoire des Hauts-de France pour assurer prise de mesure et conseil au sein de votre entreprise.

Branche professionnelle des boutiques Irisoptique, opticien et audioprothésiste depuis 1974.

**Les yeux ne représentent que 0.1% de la surface
de notre corps, mais 8% des accidents.**

Nos valeurs

RÉACTIVITÉ

Agir rapidement pour protéger l'humain.

QUALITÉ

Accéder aux meilleurs produits sur le marché.

EXPERTISE

Apporter des réponses concrètes et des solutions fiables.

PROXIMITÉ

Adapter notre offre en fonction de votre contexte spécifique.

RESPONSABILITÉ

Améliorer les conditions de travail dans le cadre d'une démarche RSE.

LUGUS SAFETY

53, rue Saint Jacques – 59500 DOUAI

Pour plus d'information, rendez-vous sur notre site internet : www.lugus.fr
Suivez-nous sur LinkedIn pour être au courant de nos dernières actualités.



Une question ?

Notre service commercial est à votre disposition du lundi
au vendredi de 9h à 12h30 à de 13h30 à 17h (hors jours fériés)
au **03 27 86 97 94** ou par mail : contact@lugus.fr